



VITALFILTER

Schadstoffrückhaltung der Vitalfilterpatrone

Parameter	Reduzierung	Gutachter
Escherichia coli*	>99,9%	GFT / Uni Bielefeld
Enterococcus faecalis*	>99,9%	
Blei**	>90%	TÜV Umwelt
Kupfer**	>90%	
Chlor**	>99%	tti Magdeburg GmbH / FH Magdeburg
Chloroform**	>99,9%	
Lindan**	>99,8%	
DDT**	>99,8%	
Atrazin**	>99,8%	
Medikamentenrückst.**		
Clofibrinsäure	>99,9%	TU Berlin
Carbamazepin	>99,9%	
Diclofenac	>99,5%	
Ibuprofen	>99,9%	
Ketoprofen	>99,9%	
Propiphenazon	>99,9%	
Polare Pestizide**		
Bentazon	>99,9%	
2,4D	>99,9%	
Dichlorpop.	>99,9%	
MCPA	>99,9%	
Mecoprop. p.p'-DDA	>99,5%	

* Test mit Belastung über Nutzungsdauer von 6 Monaten

** Test mit Belastung über Filterkapazität von 4.000 Litern

WICHTIG: Nicht hinter drucklosem Boiler betreiben!

Filterwechsel: Je nach Verschmutzungsgrad des Rohwassers beträgt die Filterleistung bis zu 4000 Liter. Ein Nachlassen der Filterleistung macht sich durch einen verringerten Wasserdurchfluss bemerkbar. Bei stark verschmutztem Wasser empfehlen wir eine Vorfiltrierung. Die Filterpatronen müssen nach 6 Monaten gewechselt werden (entsprechend der DIN 1988) Beim Einsatz als Reisefilter ersuchen wir Sie, nach der Rückkehr, das benutzte Filterelement zu entsorgen und das Gehäuse zu trocknen.

Installation einfach und schnell – direkt am Wasserhahn.

Dadurch ist auch der Vorteil des mobilen Einsatzes als Reisefilter gegeben. Ob im Gartenhaus, beim Camping oder im Hotel - Sie erhalten immer erfrischendes, hochwertiges Trinkwasser.



EWO Vitalfilter

Weitere Informationen über die gesamten EWO Produkte und Referenzen über den Erfolg von EWO-Geräten in Industrie- und Gewerbebetrieben finden Sie auf www.ewo-wasser.at

Hersteller:

EWO
ENERGIE WASSER OPTIMIERUNG
EWO Energie Wasser Optimierung GmbH
Anzing 48 / A-4113 St. Martin im Mühlkreis
www.ewo-wasser.at

Fordern Sie kostenlos weitere Informationen an:

CRYSTAL NTE SA

Promenade de Flusel 36

CH-1008 Jouxkens-Mèzery

Tel. +41 21 637 25 25 Fax. +41 21 637 25 28

info@crystal-nte.ch / www.crystal-nte.ch

EWO
ENERGIE WASSER OPTIMIERUNG





EWO Vitalfilter

Der Garant für sauberes Trinkwasser

Wie gut ist Ihr Trinkwasser - ist es frei von Chlor, Blei und anderen schädlichen Fremdstoffen?

Das ursprüngliche natürliche Quellwasser verfügt über wertvolle Eigenschaften und positive Energie. Bloß sehr wenige Menschen haben aber die Möglichkeit so ein ursprüngliches Wasser genießen zu können.

Der Trinkwasser-Anteil am täglichen Wasserverbrauch im Haushalt beträgt durchschnittlich nur etwa 2 - 3 Prozent, doch gerade dabei sollte ein Maximum an Sicherheit und Qualität gewährleistet sein.

Filterung + Belebung

Durch die **zwei Technologien** des EWO-Vitalfilters wird aus normalem Leitungswasser wieder ein hochwertiges Trinkwasser – ganz ohne chemische Zusatzstoffe.

Filterfunktion

Der Aktivkohle-Filter verfügt über eine sehr großflächige poröse Struktur. Die Oberfläche von nur drei Gramm guter Aktivkohle entspricht ungefähr der Fläche eines Fußballfeldes. Wie Prüfungen und Tests ergeben haben, werden durch den EWO-Vitalfilter folgende Schadstoffe entnommen: Chlor, Blei, Kupfer, Mikroorganismen, Viren, sowie Rückstände von Medikamenten, Pflanzenschutz- und Düngemittel. Zusätzlich werden auch noch alle unerwünschten Geschmacks- und Geruchsstoffe herausgefiltert. Durch diesen neu entwickelten Filter ist optimale Sicherheit, auch gegen unerwartete Kontaminationen, gegeben.

Belebung des Wassers

Nach der Filterung fließt das gereinigte Wasser über den EWO-Belebungsstab. Verwenden Sie dieses Wasser zum Trinken und Kochen, zum Waschen von Obst und Gemüse, in Aquarien, zum Gießen von Pflanzen und natürlich für unsere Haustiere.

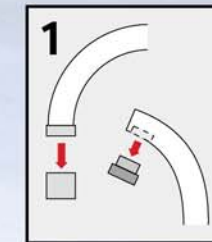


Ausführung: Normierter Anschluss für alle Standardwasserhähne; für innenliegende Gewinde liegt ein Adapter bei. Durch das integrierte Umschaltventil (senkrechte Stellung: Nutzwasser, waagrechte Stellung: EWO-Vitalwasser) ist kein Abschrauben notwendig, falls nur Nutzwasser benötigt wird.

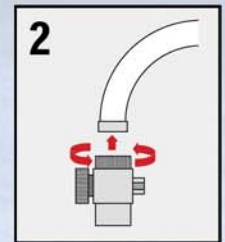
Filterfeinheit: Die nach einem international patentierten Verfahren gefertigte Filterpatrone EWO-Monoblock® verfügt über eine Filterfeinheit von <math><0,45 \mu\text{m}</math>. Zusätzlich ist am Filterausgang ein patentierter Keimschutz eingesetzt.

Betrieb: Aus technischen Gründen ist der Einsatz nur bei Kaltwasser zulässig (maximal 30°C). Notwendiger Wasserdruck: 2-5 bar.

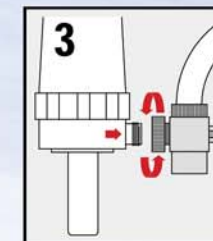
Einfache Montage



Den Strahlregler am Wasserhahn entfernen



Umschaltventil an den Wasserhahn schrauben



Umschaltventil mittels Überwurfmutter ans Filtergehäuse schrauben - fertig!

Leistung: Zirka 50L pro Stunde bei einem Wasserdruck von 4 bar und einer Wassertemperatur von 10°C.