

MAXiIMUS
SYSTÈME DE PROTECTION
CONTRE L'ELECTROSMOG
ET LES CHAMPS GÉOPATHIQUES

BIEN-ÊTRE



HARMONISATION

OPTIMISATION

CRYSTAL NTE

Champs parasites

En fonction de la fréquence, on différencie :

Champ d'électrosmog à haute fréquence	Champ d'électrosmog à basse fréquence
Émis par les téléphones mobiles, les ondes 3G et 4G, le WiFi, les téléphones sans fil et les ondes artificielles des fours à micro-ondes.	Émis par le courant alternatif dans notre réseau électrique normal
Les personnes les plus sensibles peuvent également ressentir le rayonnement électromagnétique.	

ELECTROSMOG

Une vie sans courant ?

De nos jours, une vie sans courant électrique ni rayonnement électromagnétique à haute fréquence paraît peu probable. Nous sommes constamment et pratiquement partout sur Terre en présence d'un grand nombre de rayonnements électromagnétiques artificiels, et à une intensité inconnue jusqu'à présent.

L'électrosmog désigne familièrement l'ensemble des rayonnements émis par des champs électriques, magnétiques et électromagnétiques.

Nous ne pouvons ni voir, ni sentir, ni goûter ces rayonnements.

En tant qu'êtres humains, comme tout système biologique, nous sommes des êtres électromagnétiques.



C'est pourquoi le rayonnement électromagnétique de chaque système biologique peut être recueilli et produire des effets différents. L'intensité de l'absorption d'énergie dépend de l'intensité et de la fréquence des champs électromagnétiques d'une part, et de la capacité individuelle et de la structure des organismes d'autre part.

«Il est avéré que la surcharge permanente provoquée par l'électrosmog affecte également la structure et l'horloge biologique des organismes. Elle provoque également des troubles dans le processus de régulation de tous les êtres

vivants. Les recherches médicales du monde entier ont démontré que les champs électromagnétiques et électriques, même de faible fréquence, ont des effets biologiques. Comme la dérégulation des organismes du fait des champs parasites ne peut qu'empirer et que les dommages biologiques ne peuvent être diagnostiqués qu'après un temps de latence très long, ce contexte n'est pas assez pris en considération, que ce soit par le grand public ou par les médecins et les scientifiques.»

(Source : IGEF (Société internationale de recherche sur l'électrosmog) <http://www.elektrosmog.com/elektrosmog-risiken-und-schutz/>)

RAYONS TERRESTRES

Nature ou zones d'interférences ?

L'équilibre mental et physique repose entre autres sur un sommeil récupérateur comptant suffisamment de phases de rêve et de sommeil profond. De nombreuses personnes connaissent souvent des difficultés dans cet aspect de la qualité de vie si nécessaire à notre bien-être. Les causes peuvent en être nombreuses.

Il existe plusieurs types de rayons terrestres. Ils peuvent être provoqués par des veines d'eau souterraine, le mouvement des plaques tectoniques, la radioactivité naturelle et le treillis énergétique (lignes d'énergie qui s'entrecroisent). Ces phénomènes naturels émettent des rayonnements de micro-ondes naturelles. Cela peut produire une interaction entre ceux-ci et les organismes biologiques.

On appelle géopathie les effets néfastes pour la santé des rayons terrestres sur les êtres humains.

Le fait qu'un lit ou un lieu où l'on passe beaucoup de temps, comme un bureau, soit situé sur une zone de stress géopathique, est souvent la cause de différents troubles de la santé.

Les enfants, dont le corps est encore en pleine croissance, et les personnes particulièrement sensibles, ressentent encore plus ces effets.

Valeurs limites

VALEURS LIMITES

Une protection efficace?

De nos jours, l'effet de force et l'effet de chaleur du rayonnement à haute fréquence sont reconnus et clairement démontrés par les scientifiques.

Bon nombre d'utilisateurs de téléphones mobiles ou sans fil rapportent notamment qu'ils sentent que leur oreille chauffe quand ils téléphonent.

À ce niveau, la taille du corps joue un rôle important. Notre corps, et notamment notre ADN, s'apparente à une antenne de réception.

C'est la raison pour laquelle les enfants ont une fréquence de résonance plus élevée que les adultes et sont d'autant plus sensibles au rayonnement des champs électromagnétiques.

Comme les risques liés aux rayonnements électromagnétiques artificiels sont connus, des valeurs limites d'exposition ont été mises en place. Pour ce faire, le gouvernement (allemand) s'est basé sur une recommandation de l'ICNIRP (Commission internationale pour la protection contre les rayonnements non ionisants), une association privée qui a des liens étroits avec le secteur industriel. (1)

Dès juin 2000, la Conférence internationale d'étude sur les antennes de radiocommunication mobile établissait clairement que : les propositions de l'ICNIRP pour la protection de la santé humaine, en ce qui concerne les champs électromagnétiques à haute fréquence, sur lesquelles reposent les recommandations actuelles de l'OMS et du conseil de l'UE, d'une part ne se vérifient pas scientifiquement, et d'autre part ne peuvent garantir la protection de la santé humaine.

(1) Source : <http://de.wikipedia.org/wiki/Elektrosmog>

LA SOLUTION

un environnement sans rayonnements?

Pour assurer un isolement professionnel et sûr contre les ondes téléphoniques, les radars, les antennes émettrices, etc..., il est nécessaire de disposer d'une pièce hermétiquement close, une « cage de Faraday ». Celle-ci n'exclut pas uniquement les rayonnements magnétiques et électriques émis par l'Homme, mais également ceux qui proviennent de la nature.

Cela signifie que dans le cas d'un isolement efficace, d'une part les téléphones portables ne reçoivent plus de réseau, et d'autre part, les rayons magnétiques et électriques naturels dans leur ensemble ne peuvent plus non plus pénétrer. Cela équivaut à isoler l'Homme de son environnement et de la résonance de Schumann, qui représente la fréquence magnétique fondamentale de notre planète et de l'ensemble du monde vivant.

Contrairement à l'isolement, dans le cas de l'harmonisation effectuée par les produits que nous proposons, le sens de rotation des électrons émis artificiellement par les appareils environnants est repolarisé dans le sens naturel.

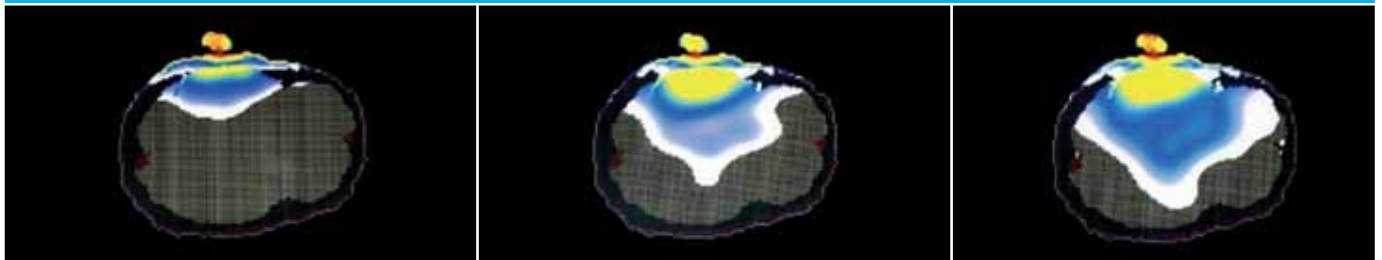
Cela signifie que, dans ce champ harmonisé, vous pouvez continuer à utiliser votre téléphone mobile sans être en présence des interférences biologiques.

De même, les champs parasites géopathiques sont entièrement réfléchis.

Cela permet ainsi une harmonisation du climat de la pièce et la reproduction de l'ordre énergétique naturel.

Cela se traduit souvent par un plus grand bien-être mental et une atmosphère plus sereine.

Absorption des ondes émises par les téléphones mobiles en fonction de l'âge:



Adulte

Enfant de 10 ans

Enfant de 5 ans

On estime que le risque potentiel pour la santé des enfants est très élevé. Du fait de leur crâne plus fin et donc de la distance plus réduite avec l'antenne d'un téléphone mobile, le cerveau des enfants est deux fois plus touché que celui des adultes. (mesure de la valeur DAS)

Harmonisation

MAXiiMUS Optimisateur d'énergie

Quand quelqu'un imagine quelque chose avant les autres, on se moque de lui des années durant. Quand on comprend enfin l'invention, tout le monde en parle naturellement.
Wilhelm Busch: "Wer anderen vorausgedacht, wird jahrelang erst ausgelacht. Begreift man die Entdeckung endlich, so nennt sie jeder selbstverständlich".

Le MAXiiMUS est l'expression de l'utilisation des lois naturelles de l'électromagnétisme. La nature nous a appris que tout est mouvement. Elle tire en permanence son énergie vitale du cosmos.

Il faut ici différencier l'énergie solaire de l'énergie de source cosmique, laquelle recèle un potentiel encore insoupçonné. Le soleil, ainsi que tous les autres organismes vivants, se nourrit de cette source d'énergie.

Le MAXiiMUS lui-même puise dans cette source une énergie naturelle et cosmique.

En prenant en considération les différents domaines d'action du système, des interactions se produisent au niveau physique comme au niveau des corps subtils.



Optimisation de la consommation électrique



MAXiiMUS Agit sur trois niveaux

- Harmonisation
- Optimisation d'énergie
- Conscience

Pour les deux premiers niveaux, l'état des fréquences atomiques (hypersoniques) joue un rôle crucial. Par le biais de l'émission d'«ondes stationnaires», les champs parasites émis par des moyens techniques et se trouvant à l'intérieur d'un objet sont éliminés.



De même, les sources de stress géopathique (comme le mouvement des plaques tectoniques et les veines d'eau) ainsi que les champs parasites techniques extérieurs (ondes de téléphones mobiles, faisceaux hertziens, etc.) sont intégralement réfléchis (rejetés).

Cela engendre un «calme dans la pièce» très agréable et ressenti par de nombreuses personnes.

Dans le même temps, des électrons libres sont émis dans et autour de l'objet harmonisé, permettant par la suite une revalorisation de l'énergie.

On observe entre autres souvent pour effets une réduction des besoins primaires en énergie (électricité, gaz et pétrole) et une plus grande capacité d'injection d'énergie des installations photovoltaïques.

Optimisation

EFFET DE L'OBSERVATEUR

Chaque électron emmagasine également des informations. Il peut les recueillir et les transporter. La contenance en informations d'un électron joue un rôle important dans le domaine des corps subtils, entre autres.

Un processus ciblé remet les électrons dans leur sens de rotation naturel. Cela permet l'accélération de la rotation des électrons, ce qui augmente leur capacité à émettre une puissance électrique.

CE QU'EN DISENT NOS CLIENTS ?

Témoignage d'utilisation du MAXiiMUS M403 de H.M. de A.

Installation du MAXiiMUS M403 en février 2011. Nous tenons une ferme et avons un élevage laitier. Sur le toit de notre étable se trouvent des panneaux photovoltaïques. Comme je suis moi-même particulièrement électrosensible, je pouvais à peine rester dans la pièce à cause de l'onduleur sans transformateur. C'est pourquoi j'ai décidé d'installer le MAXiiMUS pour harmoniser la pièce. Depuis l'installation du MAXiiMUS, la situation s'est considérablement améliorée. Je peux de nouveau me tenir sans

UN ESPACE DE FORCE ET DE REPOS

- Climat de la pièce harmonisé
- Protection contre les champs parasites extérieurs
- Bénéfice tiré des ions négatifs
- Utilisation des électrons libres
- Activation d'autres matières telles que le gaz et l'eau

L'effet de l'observateur désigne la participation directe de la conscience dans la création de la réalité.

Cette théorie veut que selon l'orientation d'une personne, il ressorte d'une multitude de possibilités «une seule réalité perceptible». Cela signifie que nous ne sommes pas seulement observateurs, mais également participants et par conséquent créateurs de notre propre réalité. Même si ce phénomène n'est pas mesurable objectivement, de nombreux clients semblent confirmer cet effet.



problème dans la pièce où se trouve l'onduleur. C'est pour cette raison que j'ai installé un autre MAXiiMUS à mon domicile. Là aussi, notre bien-être général s'est beaucoup amélioré.

Suite à l'installation du MAXiiMUS, nous avons remarqué que les animaux étaient légèrement agités pendant les trois premiers jours.

Ensuite, j'ai pu noter des changements:

Le vêlage des animaux s'en est trouvé nettement amélioré. Il y a beaucoup moins de complications. Après la naissance des veaux, les vaches se remettent plus rapidement sur pied. J'ai remarqué une réduction de l'ordre d'environ 80% des problèmes liés à la mise bas. Le rut aussi s'est amélioré. J'ai besoin de réaliser 15 à 20% de saillies en moins pour les animaux et il y a beaucoup moins de décès à la naissance chez les bœufs.

En ce qui concerne le rendement des panneaux photovoltaïques, je peux d'ores et déjà dire qu'il se situe nettement au-dessus des valeurs escomptées. J'attends encore les chiffres exacts.

Après autant d'améliorations en si peu de temps, je ne peux que recommander chaudement le MAXiiMUS.

Vous trouverez d'autres témoignages de clients sur www.crystal-nte.ch

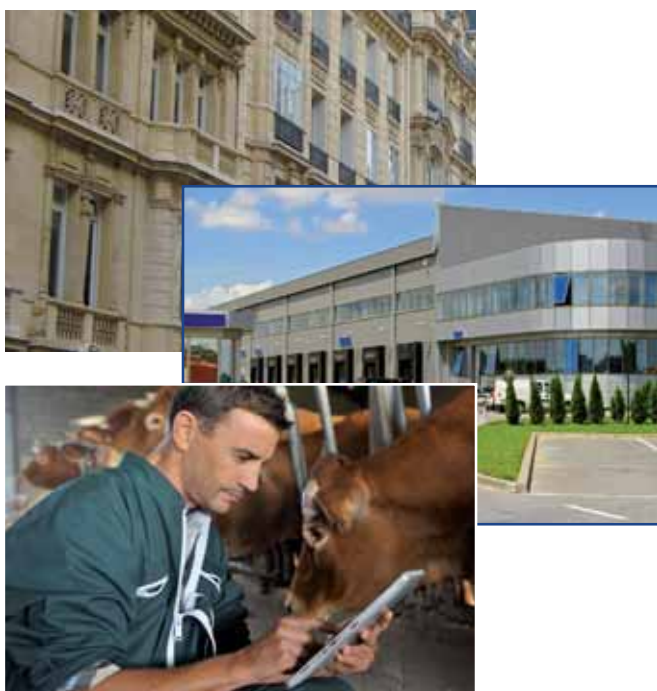
La gamme MAXiiMUS

POSSIBILITÉS D'UTILISATION

Le MAXiiMUS permet d'harmoniser aussi bien de simples pièces que des appartements ou même de grands bâtiments. En fonction des besoins, différentes tailles d'appareil vous sont proposées.

Les possibilités d'utilisation sont nombreuses, que ce soit pour des locaux privés ou professionnels, et même pour des établissements publics.

- Appartements
- Maisons individuelles ou collectives
- Immeubles d'entreprises
- Bureaux
- Industries et usines
- Fermes
- Jardineries
- Écoles et jardins d'enfants
- Cliniques, maisons de retraite, etc



QUEL SYSTÈME POUR QUEL USAGE?

Agit sur trois niveaux

La taille du MAXiiMUS est déterminée après sécurisation du compteur principal du bâtiment. Le plus petit appareil, le P16, est prévu pour les pièces uniques ou les appartements. Il peut aussi être emporté en voyage.

Pour les maisons individuelles, on peut utiliser le MAXiiMUS P40 ou le M100. Pour les maisons collectives, les bureaux, les entreprises et les usines, une visite sur les lieux est nécessaire pour prendre les dimensions exactes des locaux. En fonction des besoins, des systèmes plus ou moins gros peuvent être installés, du modèle M200 au M1250.

Pour une projection directe sur un objet précis, nos partenaires et nous-mêmes sommes à votre disposition.



INSTALLATION ET RACCORDEMENT

Agit sur trois niveaux

Le MAXiiMUS P16 se branche directement sur une prise traditionnelle. Les autres types de MAXiiMUS sont raccordés sous le compteur, devant le tableau secondaire. En présence de plusieurs compteurs, le compteur choisi est celui par lequel passe le plus de courant électrique. L'installation doit être réalisée par un électricien.

Vous pouvez choisir l'électricien que vous souhaitez, mais nous pouvons également vous en désigner un à proximité de chez vous.

Portrait de l'entreprise

**NOUS SOMMES LÀ POUR VOUS
ET NOUS VOUS APPORTONS:**

- Des études énergétiques de votre maison concernant l'électrosmog et les sources de stress géopathique
- Des produits visant à harmoniser l'électrosmog, les veines d'eau et les autres champs parasites
- Des systèmes de traitement de l'air par ionisation pour appartement, villas, bâtiment administratif et l'industrie
- Des procédés naturels de vivification et traitement de l'eau de ville, de l'eau de chauffage, de l'eau de piscine, etc...
- Des présentations sur des sujets actuels, tels que l'électrosmog, les sources de stress géopathique et la physique quantique appliquée

Nous nous présentons comme une entreprise des temps nouveaux, où prévalent la communauté, la protection de notre environnement et un rapport responsable avec notre planète et ses ressources.

Notre crédo est de créer un monde harmonieux et favorable à la vie pour les Hommes, les animaux et les plantes.

Nous prenons également très à cœur les appareils énergétiques présents dans les bâtiments, car l'énergie et les informations sont le point de départ et le moteur de toute vie. Dans ce cadre, nous vous proposons des conseils et des études réalisés par des personnes compétentes et qualifiées, ainsi que des solutions innovantes.

Avec nos partenaires répartis dans toute l'Europe, nous formons un réseau de conseillers compétents et qualifiés. Nous nous ferons un plaisir de vous indiquer un partenaire à proximité de chez vous.

Vous êtes intéressés par notre travail et vous vous reconnaissez dans la philosophie de notre entreprise?

Nous serons ravis de collaborer avec vous!



MAXiiMUS

Nous sommes votre interlocuteur.

INFORMATIONS

Vous trouverez des informations complémentaires et techniques sur le site: www.crystal-nte.ch
Téléphonez au +41 21 637 25 25, pour obtenir une offre ou des conseils sans engagement.

BIEN-ÊTRE

AIR



EAU

HARMONISATION

OPTIMISATION

CRYSTAL NTE

Crystal NTE SA | Promenade de Flusel 36
1008 Jouxten-Mézery (Lausanne) | Suisse

tél: +41 21 637 25 25 | fax: +41 21 637 25 28
info@crystal-nte.ch | www.crystal-nte.ch