

Photovoltaikanlage 7.26 kWp,
Fam. Brun, Promenade de Flusel 36, 1008 Jouxens-Mézery, Schweiz

Im Mai 2010 haben wir in unserem EFH ein Fostac Maximus P40 eingebaut mit dem Ziel der Harmonisierung von Elektrosmog & geopathogenen Störfeldern, Anhebung der Vital Energie und natürlich der Stromoptimierung des Verbrauches sowohl auch der Produktion der Solar Anlage.

Die folgenden Grafiken zeigen die Produktionszahlen pro Monat von 01-2009 bis 04-2011 auf. Die Solaranlage ist in einer Gemeinde am Genfersee auf einer Höhe von 500 ü/M mit einer S-SO(7°) Ausrichtung montiert.

Seit ca Nov. 2010 können wir eine Leistungssteigerung der Anlage dokumentieren. So z. Bsp. liegt die Produktion von Dec. 2010 mit total 157 kWh liegt nur ca. 19 kWh unter der Produktion von 2009, obwohl verglichen mit 2009 ganze 13 Tage mehr Schnee lag! Seit dem Frühjahr 2011 ist aber die Produktion (Jan bis April) stetig angewachsen und hat verglichen mit dem Ausnahmejahr 2009 satte 406 kWh oder 17.20% mehr Ertrag produziert, was Mehreinnahmen von CHF 359.00 generierte!

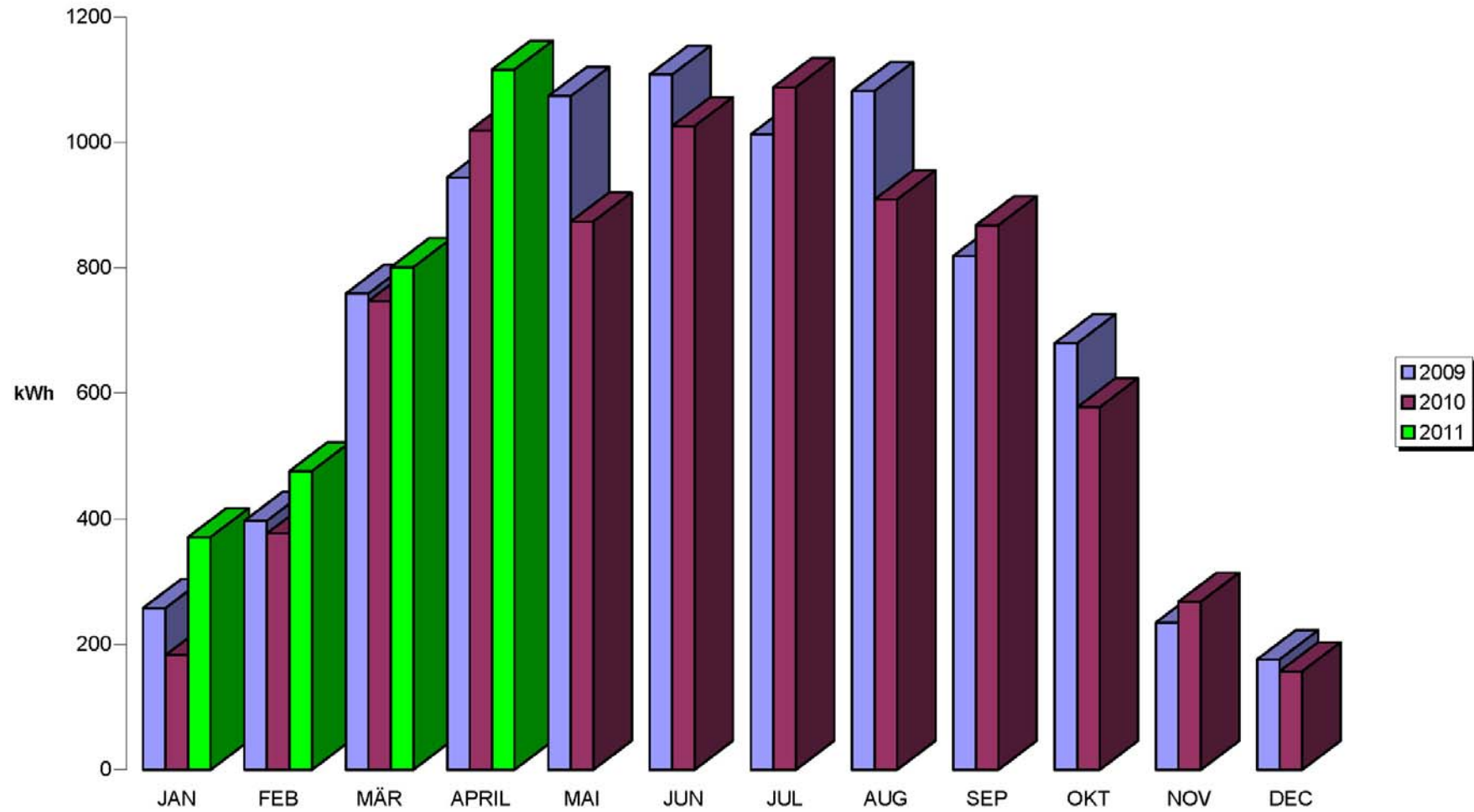
Bemerkenswert ist auch, dass im April 2011 mit 1118 kWh die höchste, je gemessene Monatsproduktion seit Betrieb erzielt wurde!

Photovoltaikanlage 7.26 kWp,
Fam. Brun, Promenade de Flusel 36, 1008 Jouxten-Mézery, Schweiz



Photovoltaikanlage 7.26 kWp,
Fam. Brun, Promenade de Flusel 36, 1008 Jouxens-Mézery, Schweiz

Produktion Solaranlage 7.26 kWp



Photovoltaikanlage 7.26 kWp,
Fam. Brun, Promenade de Flusel 36, 1008 Jouxten-Mézery, Schweiz

Produktion in kWh Januar - April

